

---

---

**Élèves en CPGE TB**  
**(technologie et biologie)**

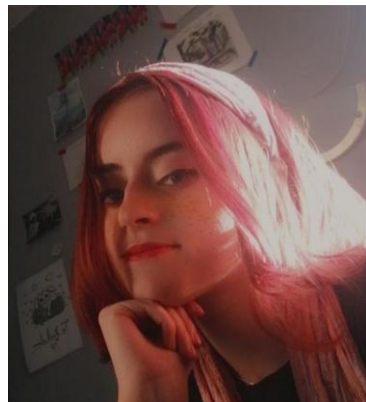
— **Jade ROUVERA Léa** —  
**BEDEL**

---

---

# Présentation :

Jade ROUVERA :



- 19 ans
- 2ème année CPGE TB
- Loisirs : Musique, Dessin, Plongée

Léa BEDEL:



- 18 ans
- 2ème année CPGE TB
- Loisirs : Musique, Dance

# Notre Parcours : BAC STL

- Bac STL biotechnologie en 2021

## - Pour réussir son BAC :

- Être actif en cours (=70% du travail)
- Comprendre et pas apprendre par coeur
- Se forcer à être rigoureux et utiliser le vocabulaire scientifique
  - Oser poser des questions
- Trouver son propre mode de travail ( en groupe, schéma, expliquer aux autres ... chacun est différent !)

# Notre Parcours : BAC STL

- Bac STL biotechnologie en 2021

- **Pour avoir un bon dossier ParcoursSup:**

- Ne pas abandonner une matière pour une autre !

- Ne pas oublier sa vie perso, Loisirs / Passions (cela vaut aussi pour le

BAC !)

- (aspect mental important)

# Notre Parcours : BAC STL

- Bac STL biotechnologie en 2021

## - **Que nous ont apporté les projets réalisés au lycée ?**

- Méthode de développement d'un projet (structuration de la pensée, méthode de recherche) (vive la pyramide !)
- Rigueur / Autonomie / Anticipation
- Aisance à l'oral (gestion du stress) / Rencontre professionnel
- Travail de groupe (gestion d'un groupe)

# Notre Parcours : CPGE TB

- Classe Préparatoire au Grandes Ecoles

## - Qu'est ce que la prépa TB ?

- Prépa permettant d'accéder à des écoles vétérinaires , d'agronomie et de biotechnologies (Polytech) Réservé aux BAC STL et STAV
- 4 grandes matières scientifiques : Maths, Physique-Chimie, Biotech et SVT
- 4 matières générales : Anglais , Français/Philo, Informatique, Géographie
- TIPE (équivalent projet) 2 heures par semaine.
- 8h30 TP par semaines

# Notre Parcours : CPGE TB

- Classe Préparatoire au Grandes Ecoles

- **Réussir en post-BAC ?**

- Même conseils que pour le bac, car la prépa est très encadrée

- Améliorer ses méthodes de travail (s'adapter au rythme)

- **Compétences utiles acquises en pré-BAC ?**

- \_\_\_\_\_ -Rigueur scientifique !!! (pas le temps en prépa)

- \_\_\_\_\_ -Manipulations / Gestion des risques

- Méthodes de développement d'un projet